

09.12.23 Задание по МДК 02.01, группа Л-31и Л-32

Работу выполнить в тетради для практических работ, сфотографировать и прислать на проверку.

ПРАКТИЧЕСКАЯ РАБОТА № 5 Решение производственных ситуационных задач

Цель: научиться по обнаруженным признакам определять вредителей, для того чтобы получить первичные профессиональные навыки.

Материалы и оборудование: учебник «Лесозащита» Воронцов, электронные ресурсы сети Интернет

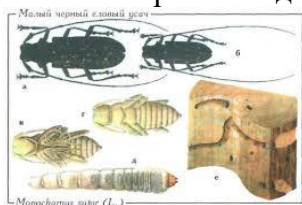
Проработать материал изложенный в конспекте лекций, изучить материал изложенный в учебнике и выполнить следующие задания:

Задания

1. Высокоствольное насаждение ели площадью 10 га поражено вредителем семян и шишек.

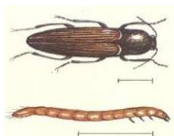
Пораженные шишки имеют вполне здоровый вид. Поврежден стержень и семена. На вершинных чешуйках выступает смола. Определить вредителя и наметить меры борьбы (профилактические и активные).

2. В Вашем лесничестве на верхнем складе в лесу, на летний период была оставлена на хранение заготовленная древесина хвойных и лиственных пород. В июне сторож склада сообщил о массовом появлении насекомых на штабелях.



Примите необходимые меры.

3. При обследовании площади под посадки лесных культур были выявлены жуки



и личинки
действия.

Установите вид вредителя и определите ваши

4. Разработайте комплекс профилактических мероприятий по предупреждению стволовых вредителей в Вашем лесничестве.
5. В лесничество поступил «Листок сигнализации». На площади 5 га были



обнаружены яйцекладки.
дальнейшие действия лесничества.

Определите вид насекомого и

6. Разработайте комплекс профилактических мероприятий по предупреждению хвое и листогрызущих насекомых вредителей в Вашем лесничестве.

7. В поперечном разрезе древесины обнаружены ходы, туго забитые пылевидной буровой мукой. На стволах круглые лётные отверстия, установите вид вредителя.
8. Ответить на вопросы
 - 8.1 Каких технических вредителей древесины вы знаете?
 - 8.2 Какой вред приносят точильщики и домовые усачи?
9. Домашнее задание – ответить устно на контрольные вопросы

КОНТРОЛЬНЫЕ ВОПРОСЫ

1. Где зимуют жуки из семейства смолёвки? Кто из смолёвок повреждает шишки, а кто молодые сосновые культуры.
2. Опишите личинку златки, какую температуру они могут выносить?